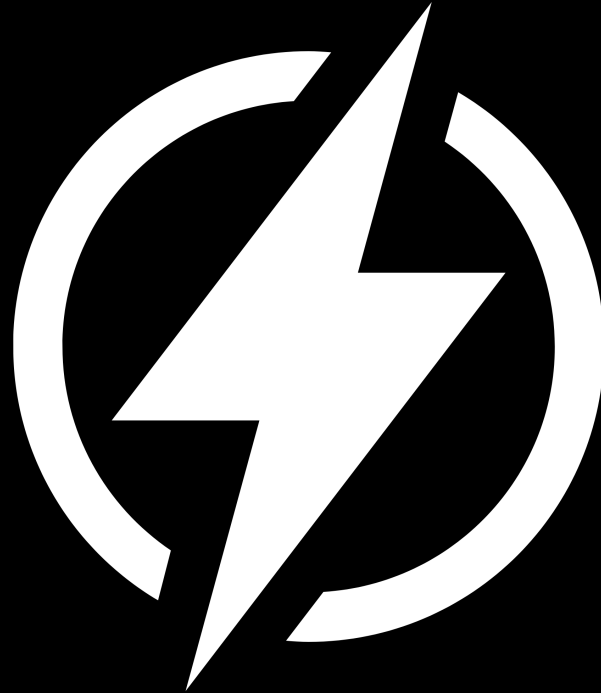


Hello.World.



E-Mobilitätszentrum 4u GmbH



Powered by
Monta

Laden und bezahlen mit einer RFID Karte

1. Download App

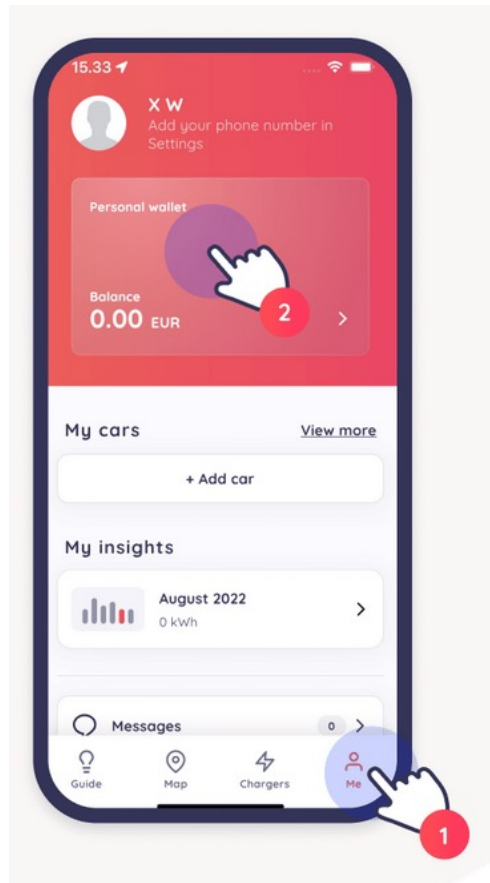


Apple Store



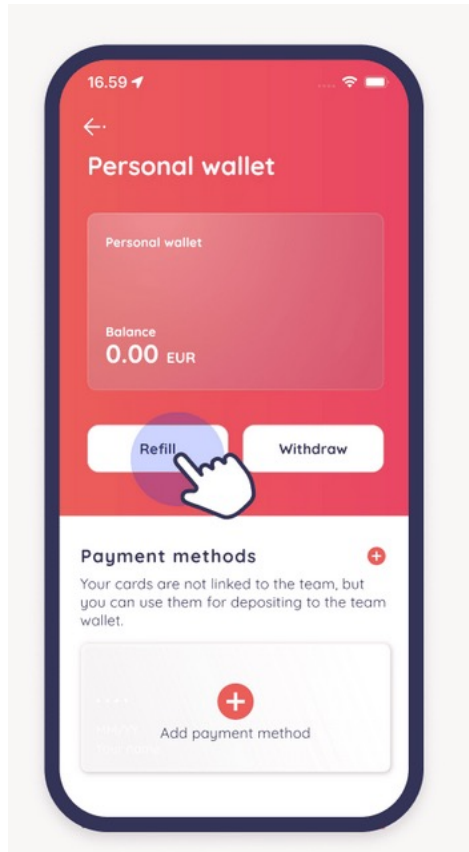
Google Play Store

2. Geldbörse (Wallet) aufladen



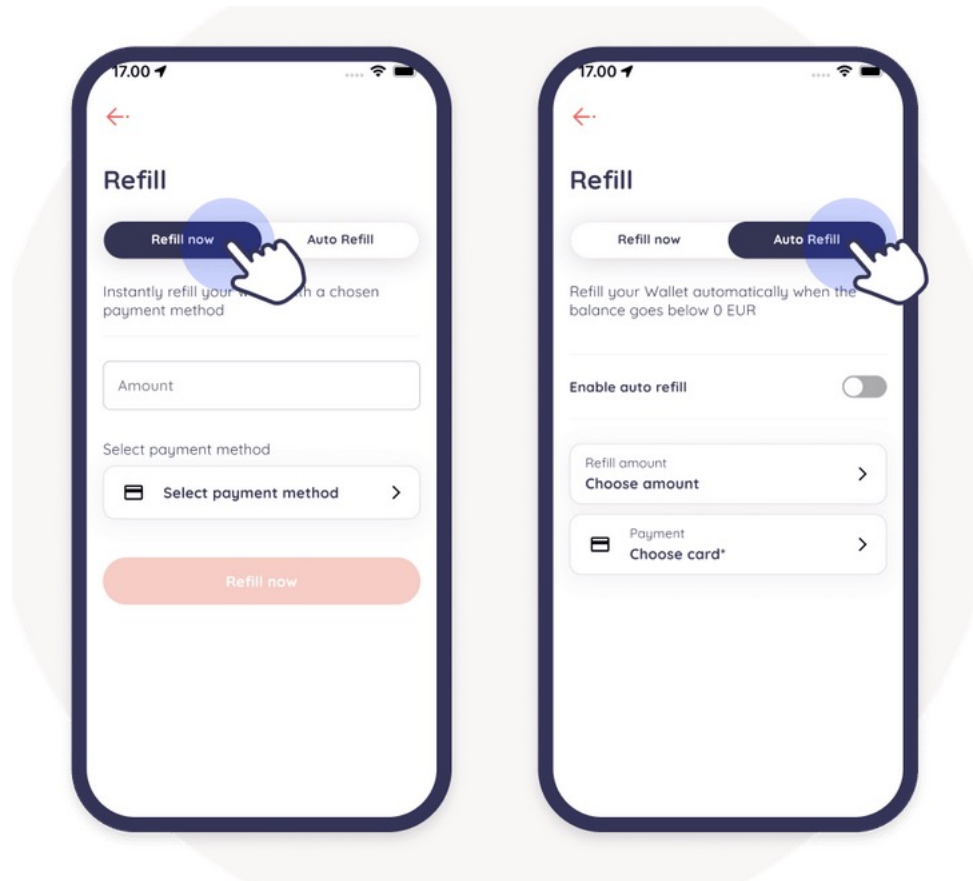
Wählen Sie den Navigationspunkt „Ich“ aus und tippen Sie auf „Persönliches Wallet“

2. Geldbörse (Wallet) aufladen



Um Ihr persönliches Monta-Wallet mit Geld aufzuladen, tippen Sie auf **Aufladen**.

2. Geldbörse (Wallet) aufladen

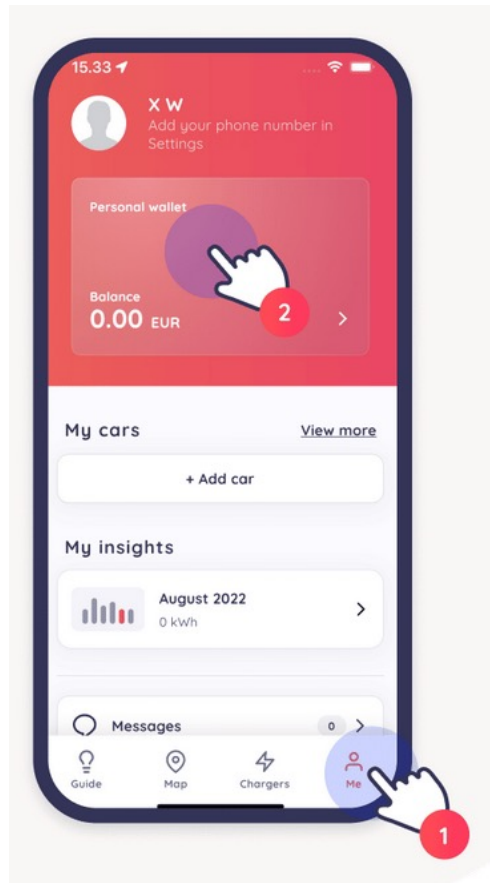


Sie können die Option **Jetzt aufladen** oder **Automatisches Aufladen** wählen, um Ihr persönliches Wallet aufzuladen. Wenn Sie eine einmalige Einzahlung auf Ihr persönliches Monta-Wallet vornehmen möchten, tippen Sie auf **Jetzt aufladen**. Wählen Sie den Betrag und die Zahlungsmethode aus und tippen Sie auf **Jetzt aufladen**.

Wenn Sie möchten, dass Ihr persönliches Monta-Wallet jedes Mal aufgeladen wird, wenn Ihr Guthaben ins Minus geht, tippen Sie auf **Automatisches Aufladen**. Aktivieren Sie den Schalter für das automatische Aufladen und geben Sie den Betrag sowie die Zahlungsmethode an. Der gewählte Betrag wird automatisch von der Karte in Ihr persönliches Monta-Wallet eingezahlt, sobald das Guthaben unter 0 fällt.

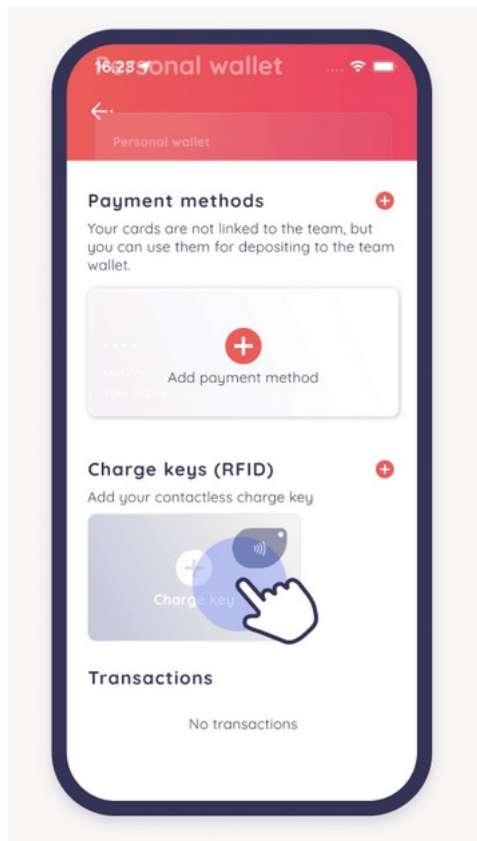
Hinzufügen einer RFID Ladekarte

3. RFID Ladekarte hinzufügen



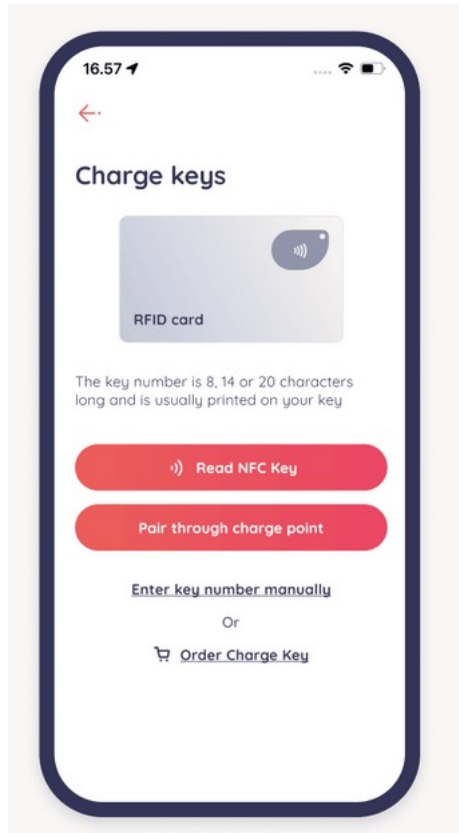
Wählen Sie den Navigationspunkt „Ich“ aus und tippen Sie auf „Persönliches Wallet“

3. RFID Ladekarte hinzufügen



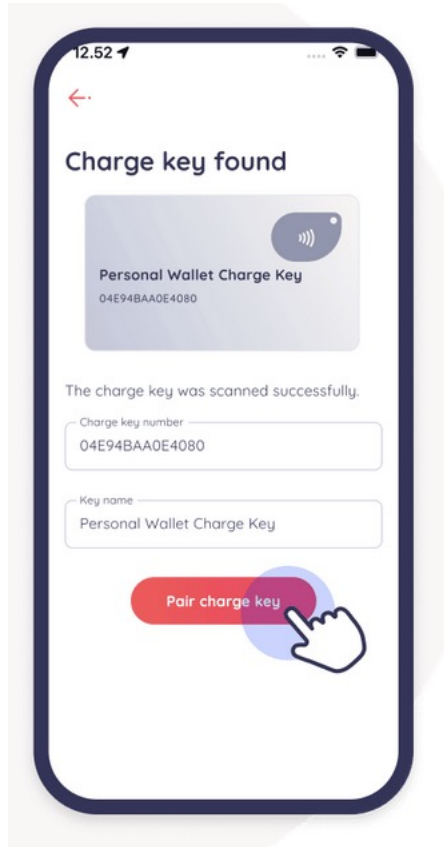
Um eine Ladekarte (RFID) hinzuzufügen, tippen Sie auf die **Schaltfläche zum Hinzufügen einer Ladekarte**.

3. RFID Ladekarte hinzufügen



Tippen Sie auf „Ladekartennummer
manuell eingeben“

3. RFID Ladekarte hinzufügen



Geben sie die Nummer der Ladekarte, die sie von Ihrem Betreiber erhalten haben, in das Feld „Nummer der Ladekarte“ ein.

Den Namen der Ladekarte können Sie frei wählen.

Fertig! Sie können Ihre Ladekarte nun benutzen.